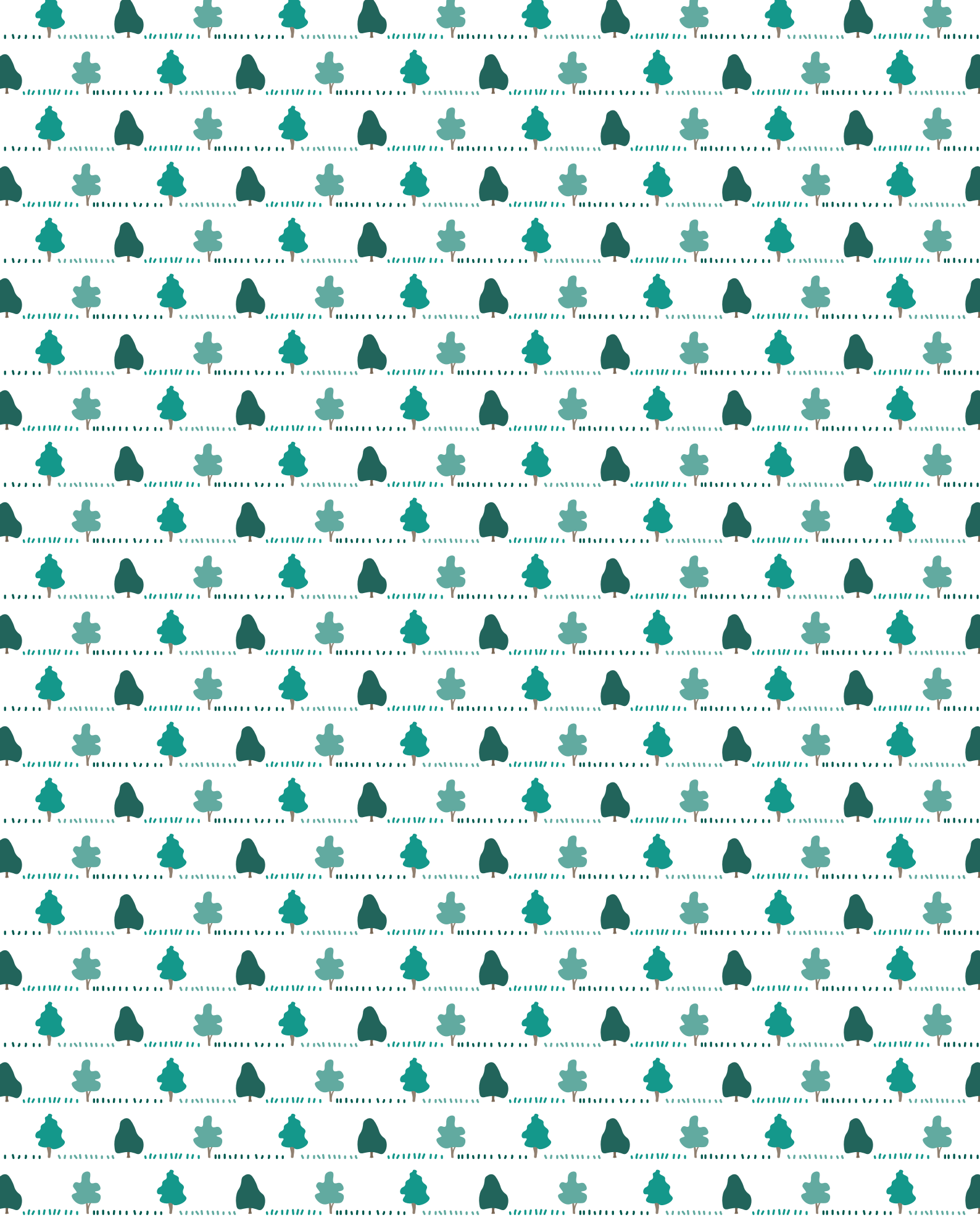


DESCOBREIX ELS SECRETS DELS BOSCOS DE RIU!

 *Life*ALNUS






Disseny de continguts: Centre d'Estudis dels Rius Mediterranis-UVic-UCC, àrea ambiental del Museu del Ter

Redacció creativa: Haumea Edicions

Disseny gràfic i il·lustracions: Albacoor



Sumari

INTRODUCCIÓ	4
ON ETS?	5
PER SABER-NE MÉS!	6
L'ESPÈCIE INFILTRADA!	8
LA CURSA D'OBSTACLES	9
LA CLAU DICOTÒMICA!	10
LA HISTÒRIA CONTINUA... LA VERNEDA	11
EL QUADERN CIENTÍFIC 	12

INTRODUCCIÓ

Què és un projecte LIFE?

Els **projectes LIFE** són programes impulsats per la Unió Europea que cofinancen projectes a favor del medi ambient i el desenvolupament sostenible de la **Xarxa Natura 2000**. Normalment la finalitat de totes aquestes iniciatives és protegir una espècie vulnerable i en perill d'extinció.

La Xarxa Natura 2000 protegeix els espais naturals més importants de la Unió Europea que contenen hàbitats i espècies de flora i fauna que són d'interès comunitari a causa del seu estat de conservació precari.



Què és el projecte Life Alnus?

Aquest projecte es desenvolupa a Catalunya i busca la conservació i restauració de les vernedes. Aquests boscos de riu estan formats per una espècie predominant, el vern (*Alnus glutinosa*). D'aquí el seu nom. Però és un hàbitat en regressió a diverses conques catalanes i també a la zona mediterrània. L'objectiu d'aquest projecte és desenvolupar un model de recuperació d'algunes vernedes de Catalunya perquè serveixi d'exemple per a altres territoris mediterranis.

Què fa concretament el projecte LIFE ALNUS per millorar el bosc de riu?



Protegir mitjançant la llei les zones on hi ha vernedes actualment.



Intentar augmentar la superfície que ocupen les vernedes a Catalunya allà on n'hi podria haver per les condicions ambientals del territori.



Fer treballs forestals de tala d'espècies de vegetació invasores al bosc de riu.



Reintroduir verns als cursos fluvials on han desaparegut, és a dir, plantar o fer arribar les llavors o troncs (propàguls) dels verns a les zones on ara no n'hi ha.



Regular els usos del bosc de riu de la mà de diversos col·lectius, com són els ajuntaments, els senderistes, els pescadors, els naturalistes, etc.

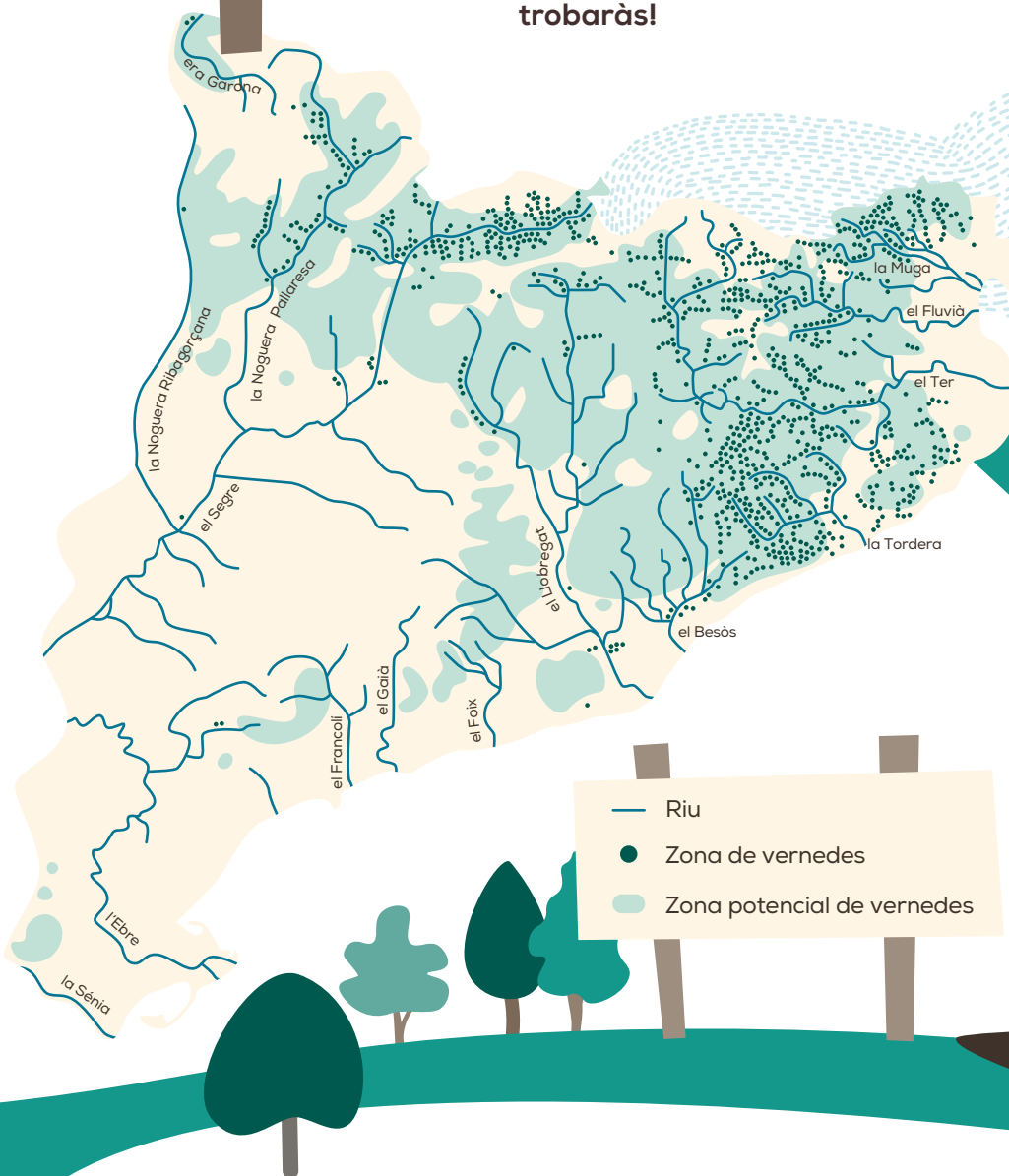
A les pàgines següents descobriràs que la major part dels boscos de riu a Catalunya i també a la zona mediterrània es troben en procés de degradació i que és urgent revertir aquesta situació. Al·lucinaràs amb la biodiversitat que acullen i descobriràs quines funcions tenen i com conservar-los! Comencem?

ON ETS?

El meu poble es diu:

El riu que tinc més a prop de casa es diu:

Aquest d'aquí ets tu! Bé, potser et falta una miqueta de cabell i fins i tot alguna peça de roba... Ha arribat l'hora de crear el teu propi avatar. Com vols que sigui? **Dibuixa't i afegeix aquells elements que necessitaràs per endinsar-te en el bosc de riu.** Et recomanem unes bones botes, trepitjaràs fang. Ah! I obre bé els ulls per descobrir espècies minúscules. **Un cop tinguis el teu avatar acabat, acompanya'l al mapa i assenyala el lloc exacte on et trobes. Aprofita i completa els cartells en blanc que hi trobaràs!**

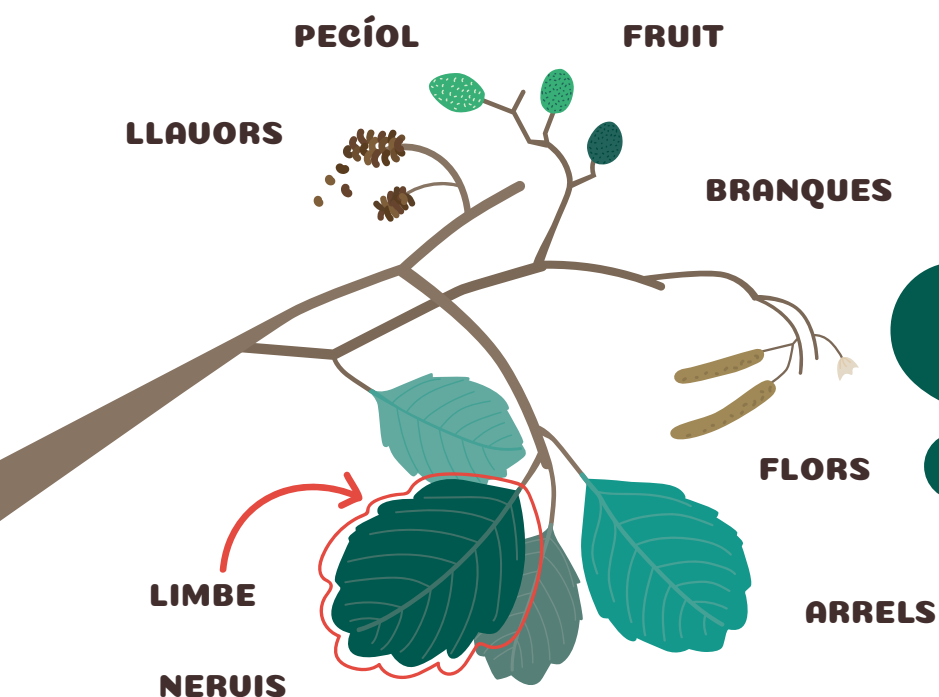


SABIES QUE... les vernedes a Catalunya havien ocupat unes 18.000 hectàrees i actualment només en cobreixen 5.500. Perquè et facis una idea, una hectàrea equival a un camp de futbol!

PER SABER-NE MÉS!

Els marges dels rius tenen la seva pròpia flora que anomenem boscos de riu. Aquesta vegetació de ribera es caracteritza per resseguir el curs del riu i es distribueix a banda i banda. Aquests boscos de ribera compten amb una gran diversitat de flora i de fauna, i conformen el que s'anomena ecosistema fluvial.

A Catalunya s'identifiquen diferents boscos de ribera en funció de l'espècie predominant: vernedes, salzedes i alberedes. Fixa't en el vern que s'alça en aquesta pàgina. **Observa amb detall les fulles i els fruits d'aquesta espècie. Sabries assenyalar les diferents parts?**



El vern és una espècie hidròfila. La trobem molt a prop de l'aigua i fins i tot en zones inundades. A més a més, el vern utilitza l'aigua com si fos una mena de vehicle per escampar les seves llavors.

**VALOR
PAISATGÍSTIC**

Les vernetes tenen moltes funcions que defineixen i regulen l'ecologia dels rius. Esbrina quina definició encaixa amb cadascuna de les funcions.

**FONT
D'ALIMENTS
I REFUGI
D'ANIMALS I
PLANTES**

**REGULACIÓ DEL
GRAU D'INSOLACIÓ
I TEMPERATURA DE
L'AIGUA**

**REGULADOR
DELS EFECTES
DE LES RIUADES**

**CONNECTOR
BIOLÒGIC**

**FILTRE DE
CONTAMINANTS**

Les parts submergides del bosc de ribera com les arrels i les branques ofereixen refugi a peixos, amfibis i mamífers... Les parts aèries també acullen gran varietat d'espècies i són una font important d'aliments.

El bosc de riu té una bellesa singular!

L'ombra que proporciona la vegetació de la ribera fa que la temperatura de l'aigua disminueixi, fet que augmenta la diversitat de plantes i animals

El bosc de ribera és capaç de controlar la velocitat de l'aigua gràcies a la vegetació i també als sediments que hi ha a dins del llit del riu.

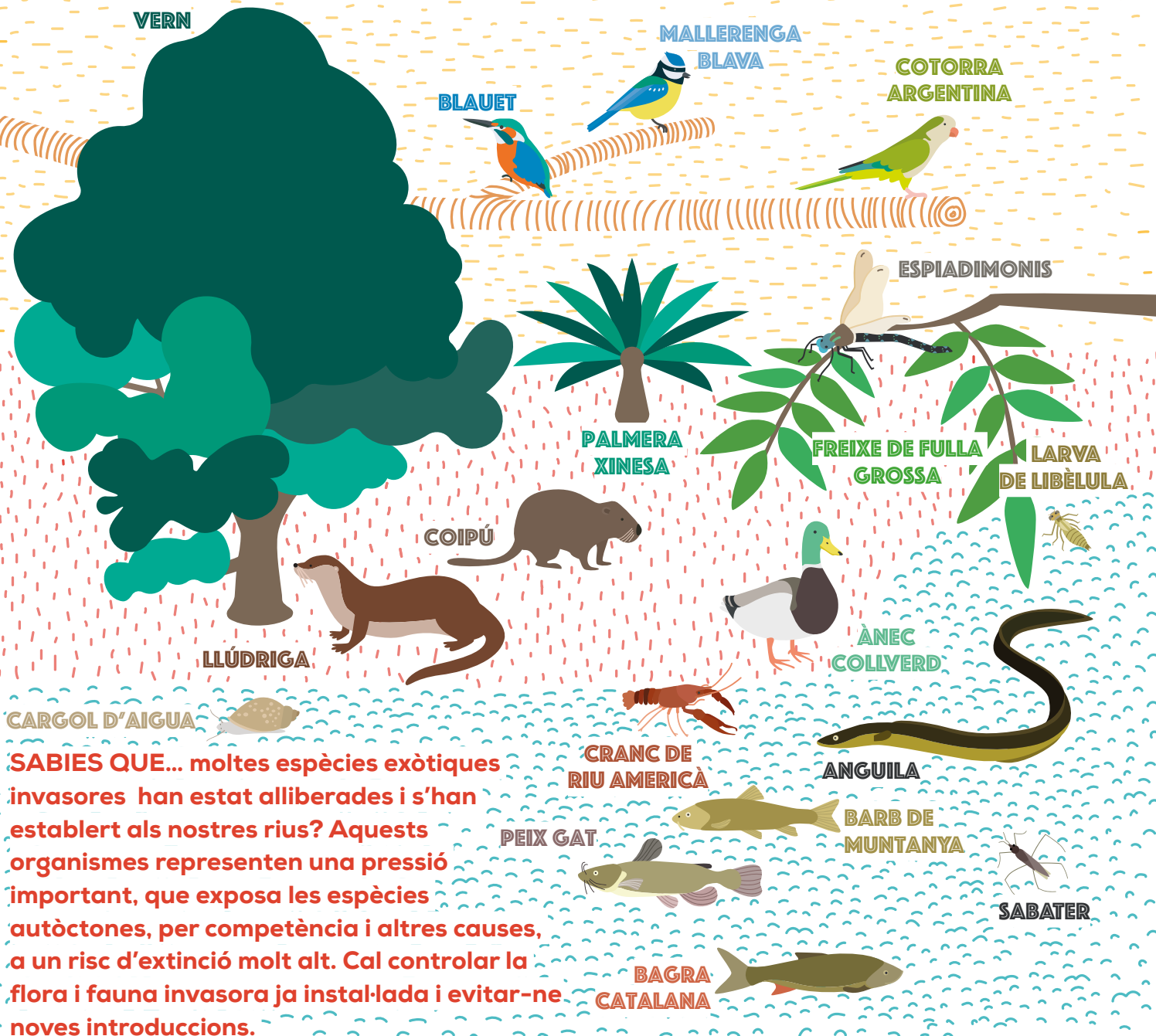
El bosc del riu fa de connector biològic per a la fauna. També permeten unir poblacions de diferents territoris i conques.

Els boscos de ribera actuen de filtres verds, una mena de depuradores naturals.

L'ESPÈCIE INFILTRADA!

L'ecosistema fluvial acull una gran biodiversitat. Si t'hi fixes bé, hi trobaràs plantes i animals de grups diferents, des de mides microscòpiques com les algues i els bacteris, passant per petitíssims invertebrats fins a mamífers d'una grandària considerable. Però, ep! Ves amb compte, perquè en aquesta pàgina s'han colat alguns animals i algunes plantes que no pertanyen a aquest ecosistema.

Descobreix les cinc espècies invasores infiltrades!



SABIES QUE... moltes espècies exòtiques invasores han estat alliberades i s'han establert als nostres rius? Aquests organismes representen una pressió important, que exposa les espècies autòctones, per competència i altres causes, a un risc d'extinció molt alt. Cal controlar la flora i fauna invasora ja instal·lada i evitar-ne noves introduccions.




LA CURSA D'OBSTACLES



Cada primavera el barb de muntanya neda riu amunt per reproduir-se. Durant el camí s'enfronta a un munt de problemes que, actualment, afecten rius, boscos i vernedes.

Acompanya'l i troba les millors solucions perquè pugui continuar el camí.

No fa ni deu minuts que el barb ha començat el viatge i ja pateix el primer entrebanc. En aquest sector hi ha una resclosa i el riu porta molt poca aigua, molts dels arbres han mort i el barb no pot continuar avançant! Quina és la solució?

- 
- a.** El barb agafa l'autobús de línia, és la millor opció!
 - b.** El barb fa servir un dispositiu de pas. Una mena de rampa artificial que li permet salvar aquest obstacle.
 - c.** Les dues respostes anteriors són correctes.

Però els problemes no s'acaben per al nostre amic i a mig camí es troba que ben a la vora del riu hi estan construint una urbanització. Han talat un munt d'arbres! I ara què? Pots proposar alguna solució?

- 
- a.** Aquest bosc de riu necessita protecció jurídica! Si n'hagués tingut, això no hauria passat.
 - b.** Farem diverses plantacions de vegetació típica de ribera per recuperar el bosc talat.
 - c.** Les dues respostes anteriors són correctes.

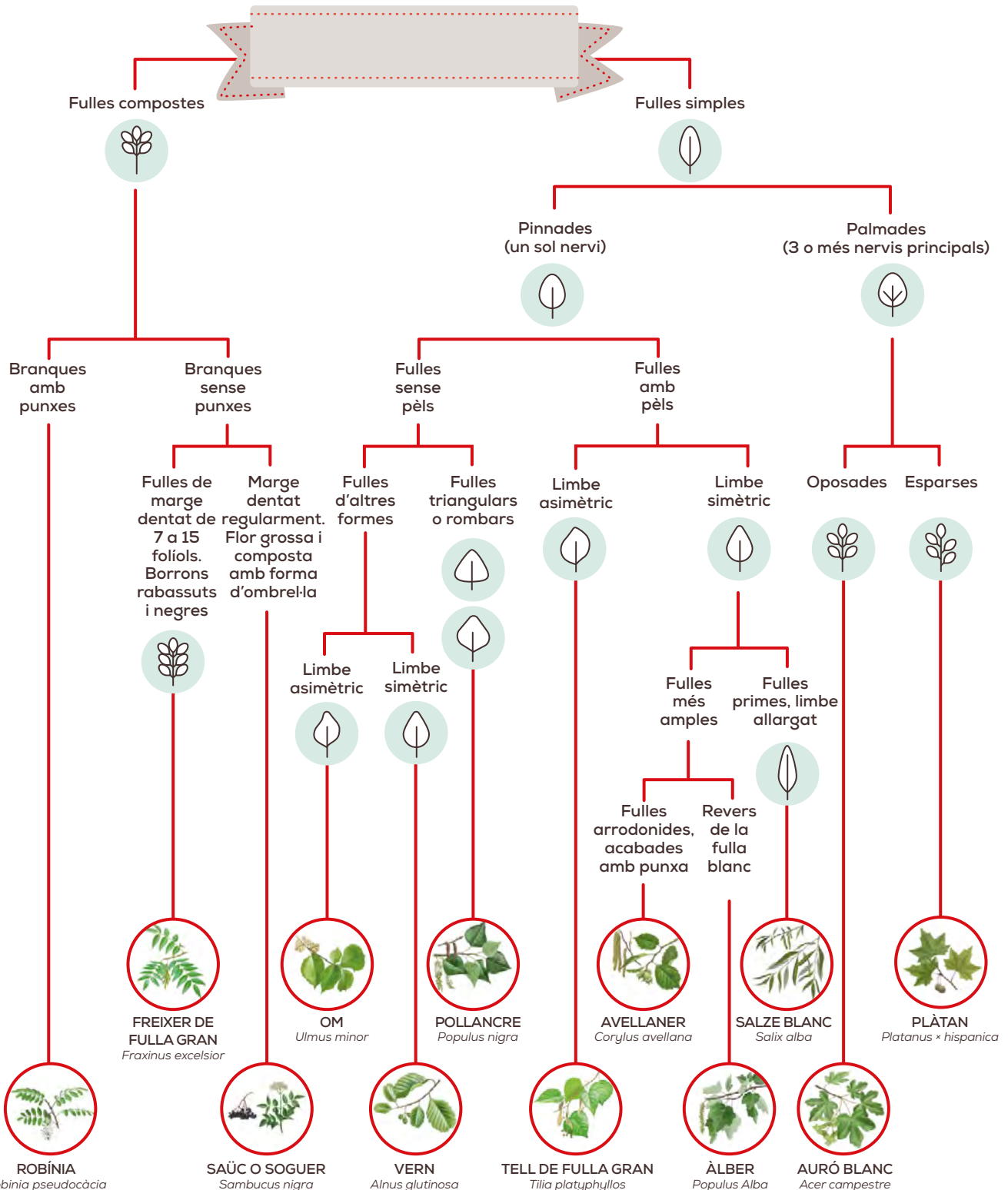
De cop i volta el barb ensopega amb un esbart de peixos gat. Però qui són aquests peixos? Aquesta espècie invasora suposa una gran amenaça per a la biodiversitat. Exposa les espècies autòctones a un risc d'extinció molt alt. Què s'hauria de fer?

- 
- a.** És important controlar els peixos que ja s'hi han instal·lat perquè les poblacions no creixin més del compte!
 - b.** Mai no hem d'alliberar fauna exòtica a la natura!
 - c.** Les dues respostes anteriors són correctes.

LA CLAU DICOTÒMICA!

Ja fa molts anys que els ecòlegs passen per la vora dels rius observant, amb cura, l'ecosistema d'aquests boscos. Els ecòlegs tenen molt bon ull i saben identificar totes les espècies vegetals que es troben a cada pas.

Descobreix-les, pel teu compte, gràcies a la **clau dicotòmica*** que t'hem preparat!



Dibuixos: Toni Llobet

* Una clau dicotòmica és un codi que es fa servir per classificar éssers vius. Trobaràs un conjunt de preguntes amb només dues respostes possibles. Si les contestes successivament, aconseguiràs identificar l'organisme que tens davant dels teus ulls. Divertit!, oi que sí?

LA HISTÒRIA CONTINUA...



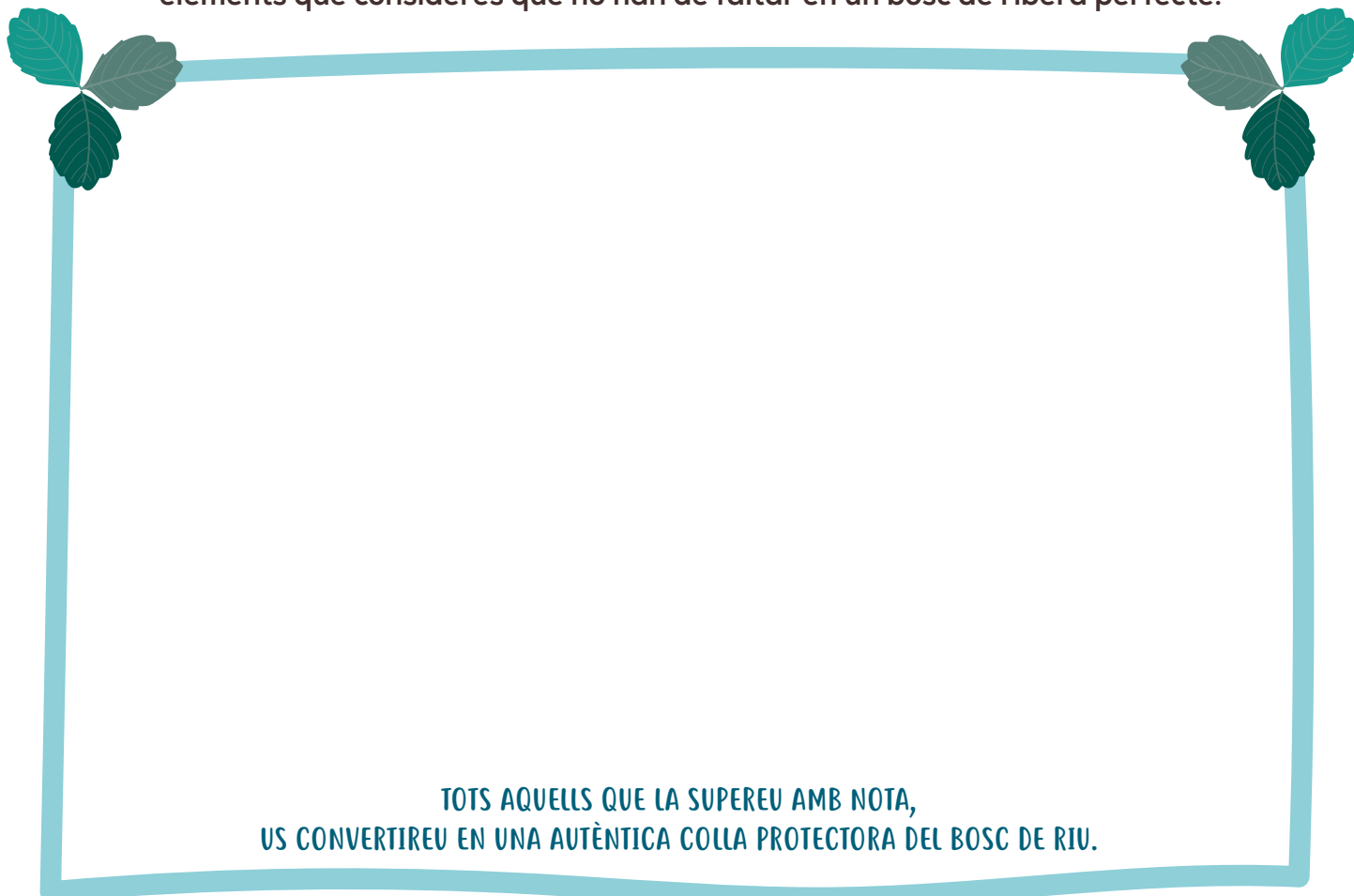
LA VERNEDA

«Això és molt estrany», vas dir quan vas veure que un silur nedava tranquil·lament per l'ombra d'un vern. Quan observes que alguna cosa no rutlla, no pares fins que trobes una resposta a la teva preocupació. «Segur que algú l'ha alliberat riu amunt», penses i comproves que tens les botes ben cordades i comences a caminar.

Amb els anys t'has convertit en una mena de protector de les vernedes. Ets l'encarregat de tenir cura d'un espai tan especial com aquest. Analitzes, observes i prens decisions cabdals per a la seva conservació i millora. Ja ets, fins i tot capaç de descobrir, d'un sol cop d'ull, si alguna cosa no va bé! I aquell matí alguna cosa no anava bé.

Tan bon punt vas arribar al primer salt del riu, vas observar com un cotxe marxava a tota velocitat, aixafava tota la vegetació que es trobava al davant i deixava un rastre de deixalles a la riba del riu. «Els he perdut», vas pensar. En aquell precís moment una idea et va envair la ment: és l'hora de fer-hi alguna cosa! Havies de trobar altres companys amb la voluntat ferma de convertir la verneda en un bosc de ribera perfecte i d'escampar la idea que el bosc del riu és molt important! I llavors vas concebre aquesta prova:

Il·lustra un bosc de riu ideal. Si no t'agrada gaire dibuixar, pots escriure tots aquells elements que consideres que no han de faltar en un bosc de ribera perfecte.



**TOTS AQUELLS QUE LA SUPEREU AMB NOTA,
US CONVERTIREU EN UNA AUTÈNTICA COL·LECCIONADORA DEL BOSC DE RIU.**

EL QUADERN CIENTÍFIC!



Tens algun bosc de ribera
a prop de casa?

Ves-hi i observa, amb cura,
tot allò que t'envolta.

Dibuixa o recull
tot el que trobis.

Això sí, sense malmetre
res de l'entorn!

Calca fulles, dibuixa la
forma dels arbres, agafa
algun fruit i enganxa'l en
aquestes pàgines.

Aprofita per fer una recollida
de residus i dibuixa o escriu
tots aquells elements que
no hi haurien de ser.

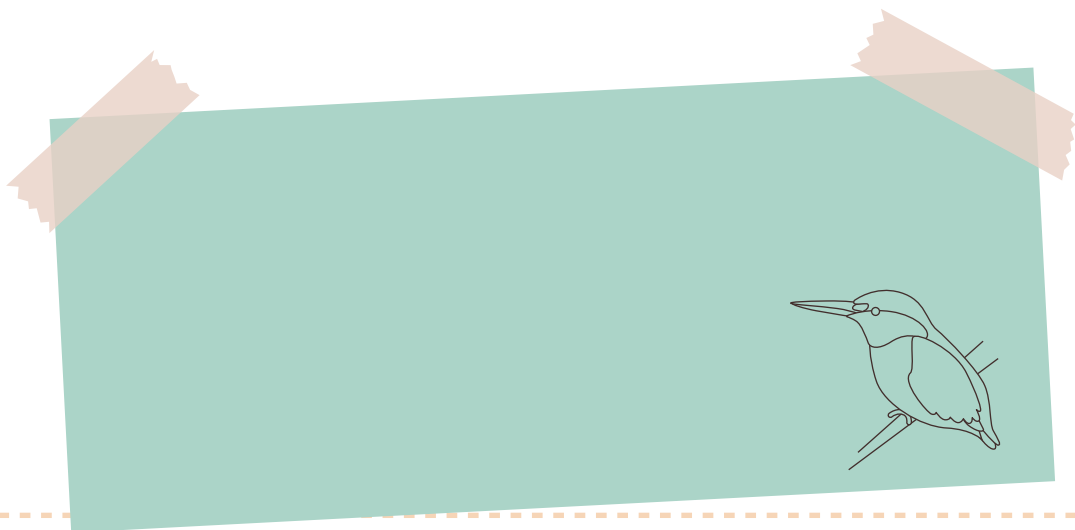
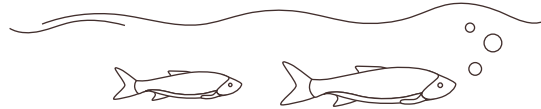
Para bé l'orella!
Ets capaç d'escoltar el cant
de la mallerenga blava?
Reprodueix aquest so i tot
allò que consideris interessant
en aquest quadern científic.




Tot s'hi val!

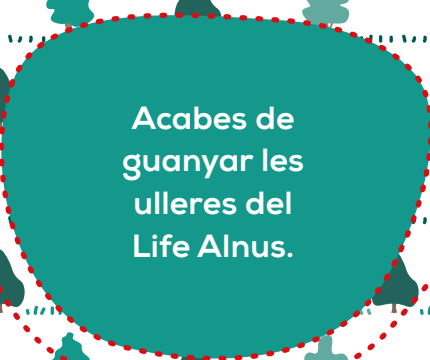









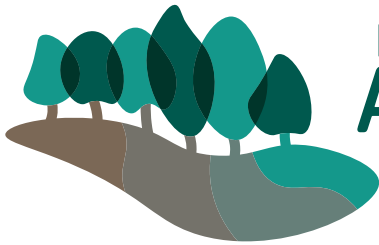
Ara ja
coneixes tots
els secrets
que amaguen
els boscos
de riu!



Acabes de
guanyar les
ulleres del
Life Alnus.



T'ajudaran
a veure les
vernedes des
d'un punt de
vista diferent!



LIFE LIFE 16 NAT/ES/000768
ALNUS

Si vols més informació visita
www.lifealnus.com

